


# Limburgse Leefbaarheidsaanpak

Ritsert Inia en Funs Peters  
2 april 2026, informatiebijeenkomst gemeente Venray



1

## Opzet presentatie

- 01 Wat is het?
- 02 Waar staan we?

2

## Limburgse Leefbaarheidsaanpak

**Regeling voor kleinschalige initiatieven**

- Fysiek en sociaal
- € 2.500- € 5.000
- Financiering tot 100%
- € 3.000.000
- Tot eind 2026

3

## Limburgse Leefbaarheidsaanpak

**Regeling voor kleinschalige initiatieven**

- Fysiek en sociaal
- € 2.500- € 5.000
- Financiering tot 100%
- € 3.000.000
- Tot eind 2026

**Regeling voor stichtingen, verenigingen en coöperaties**

- Fysiek en sociaal
- € 5.000- € 120.000 (sociaal tot € 20.000)
- Financiering tot 50%
- € 8.500.000
- Tot eind 2026

4

## Limburgse Leefbaarheidsaanpak

**Regeling voor kleinschalige initiatieven**

- Fysiek en sociaal
- € 2.500- € 5.000
- Financiering tot 100%
- € 3.000.000
- Tot eind 2026

**Regeling voor stichtingen, verenigingen en coöperaties**

- Fysiek en sociaal
- € 5.000- € 120.000 (sociaal tot € 20.000)
- Financiering tot 50%
- € 8.500.000
- Tot eind 2026

**Regeling voor gebiedsgerichte publieke initiatieven**

- Fysiek
- € 0- € 1.000.000
- Financiering tot 50%
- € 28.000.000
- Tot eind 2026

5

## Voorbeelden van initiatieven

**Regeling voor kleinschalige initiatieven**



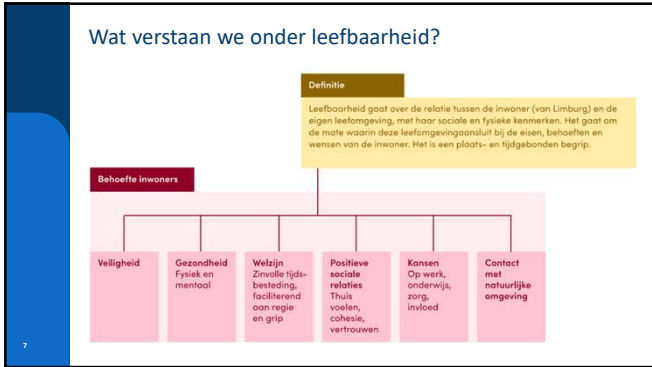
**Regeling voor stichtingen, verenigingen en coöperaties**



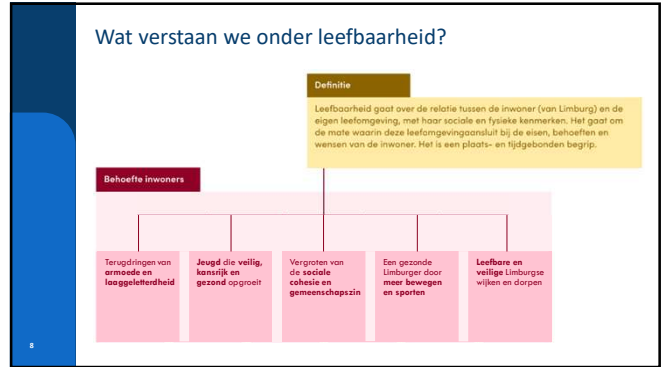
**Regeling voor gebiedsgerichte publieke initiatieven**



6



7



8



9



10

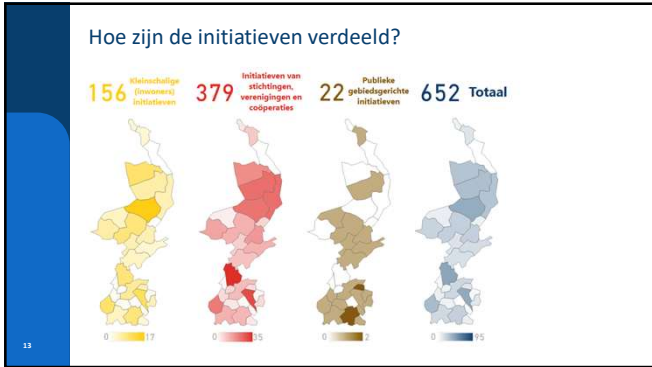


11

### Hoeveel geld is er beschikbaar?

		2024	2025	2026	2027	Totaal mln.
Kleinschalige initiatieven	Fysiek	0,15	0,75	1,1		2
	Sociaal		0,33	0,67		1
Initiatieven stichtingen, verenigingen en coöperaties	Fysiek	0,5	2,5	4		7
	Sociaal		0,5	1		1,5
Gebiedsgerichte publieke initiatieven	Fysiek	1	7	20		28
Uitvoeringskosten	Fysiek	0,1	0,41	0,25	0,25	1
	Sociaal		0,04	0,04	0,04	0,13
<b>Totaal mln.</b>		<b>1,75</b>	<b>11,53</b>	<b>27,06</b>	<b>0,29</b>	<b>40,63</b>

12



13



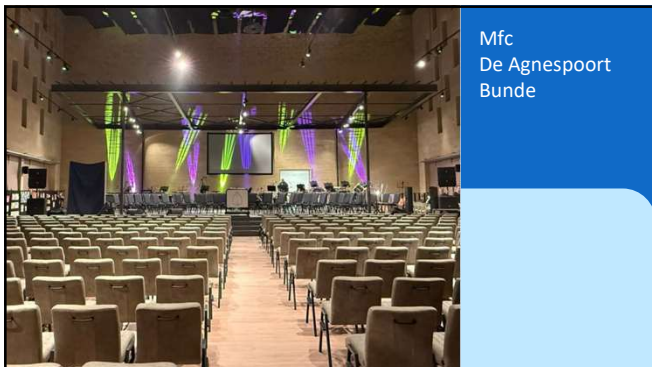
14



15



16



17

### Kortom

	Kleinschalige initiatieven	Initiatieven stichtingen/verenigingen	Gebiedsgerichte publieke initiatieven
Fysiek/sociaal	Fysiek en sociaal	Fysiek en sociaal	Fysiek
Omvang subsidie	€2.500,- tot €5.000,-	€5.000,- tot €120.000,- (waaronder sociaal max. €20.000,-)	€0,- tot €1.000.000,-
Bijdrage aan leefbaarheidsbehoefte	≥1/6	≥2/6	≥3/6
Aantal subsidies per gemeente	Onbeperkt	Onbeperkt	1
Trede 1 Is er behoefte aan?	Inwoners samen	Stichting/Vereniging samen	<ul style="list-style-type: none"> <li>Data</li> <li>Burgerbetrokkenheid</li> <li>Stadsdeel</li> </ul>
Trede 2 Plus leefbaarheid			Aantoonbare plus op wettelijke gemeentelijke taken
Trede 3 Wat financieren we?	Max. 100% van totaal	Max. 50% van totaal	Max. 50% van subsidieerbare kosten
Trede 4 Focus			Samenhangend ruimtelijk voorstel

18

**Overzicht subsidiemogelijkheden**

<b>Limburgse Leefbaarheidsaanpak</b> Regeling voor kleinschalige initiatieven	<b>Limburgse Leefbaarheidsaanpak</b> Regeling voor stichtingen, verenigingen en coöperaties	<b>Limburgse Leefbaarheidsaanpak</b> Regeling voor gebiedsgerichte publieke initiatieven
--	--	---

19

19

**Overzicht subsidiemogelijkheden**

<b>Limburgse Leefbaarheidsaanpak</b> Regeling voor kleinschalige initiatieven	<b>Limburgse Leefbaarheidsaanpak</b> Regeling voor stichtingen, verenigingen en coöperaties	<b>Limburgse Leefbaarheidsaanpak</b> Regeling voor gebiedsgerichte publieke initiatieven
<b>Subsidie Bovenlokale evenementen</b>	<b>Subsidie Klein Limburgs erfgoed</b>	<b>Subsidie Armoede en Laaggeletterdheid</b>

20

20

**Overzicht subsidiemogelijkheden**

<b>Limburgse Leefbaarheidsaanpak</b> Regeling voor kleinschalige initiatieven	<b>Limburgse Leefbaarheidsaanpak</b> Regeling voor stichtingen, verenigingen en coöperaties	<b>Limburgse Leefbaarheidsaanpak</b> Regeling voor gebiedsgerichte publieke initiatieven
<b>Subsidie Bovenlokale evenementen</b>	<b>Subsidie Klein Limburgs erfgoed</b>	<b>Subsidie Armoede en Laaggeletterdheid</b>
<b>Limburg Samen Sterk Fonds</b> (Uitgevoerd door Oranje Fonds)	<b>LEADER</b>	

21


21


**Afsluiting**

**Initiatiefcoaches:**

**Funs Peters**  
06-14302914  
fma.peters@prvlimburg.nl

**Cedric van Gerwen**  
06-54957476  
cjep.van.gerwen@prvlimburg.nl



provincie Limburg 

22